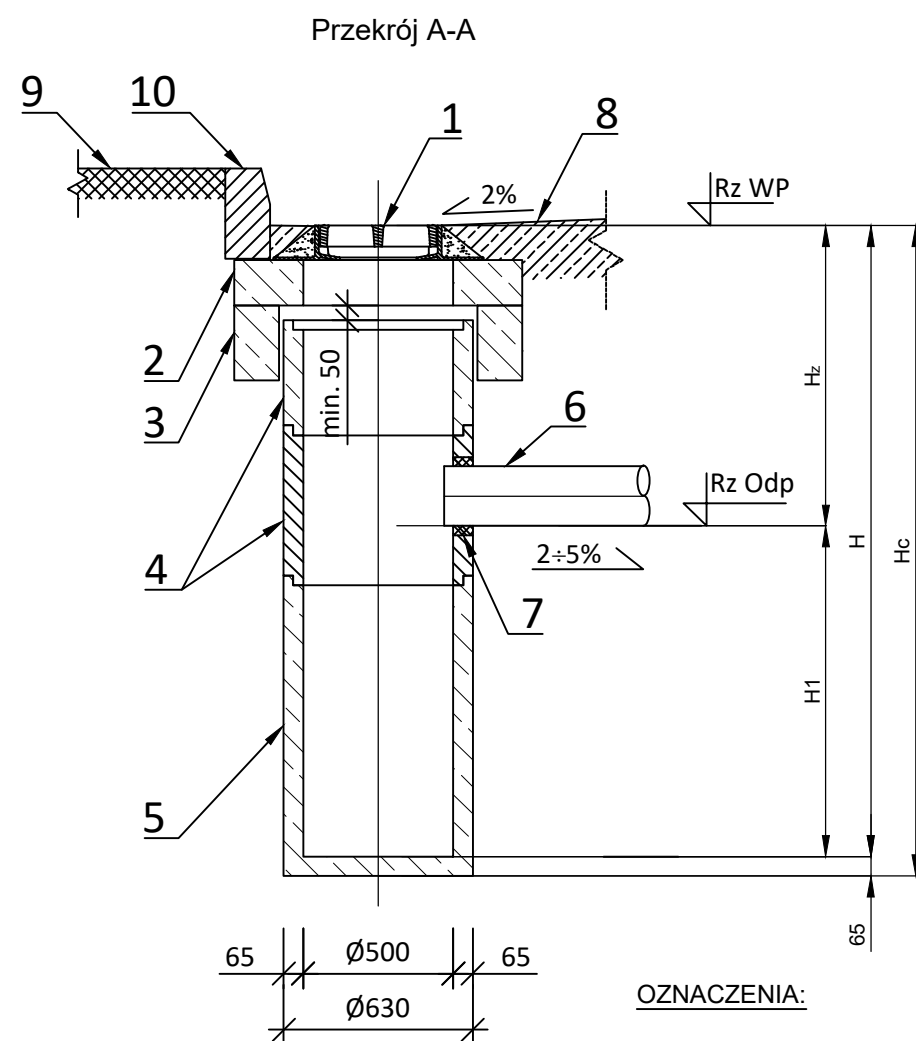


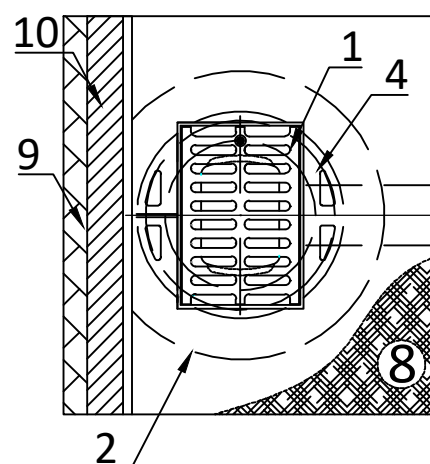
WPUST ULICZNY



OZNACZENIA:

- Wpust uliczny żeliwny, przejazdowy typ ciężki klasa D400
- Płyta pokrywowa 960/500 mm, H=150 mm
- Pierścień odcciążający 960/660 mm, H=250 mm
- Kręgi nadbudowy DN 500 mm, H=350; 500 mm
- Dennica (osadnik) DN 500 mm, H=800 mm
- Rura typu PVC-U lite DN 200 mm
- Przejście szczelne
- Nawierzchnia drogowa
- Chodnik
- Krawężnik

Rzut z góry

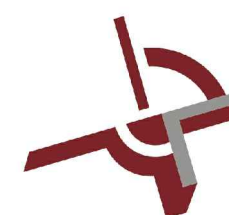


- Rz WP - rzędna zwieńczenia wpustu
Rz Odp - rzędna dna przykanalika
Hc - głębokość posadowienia
H - głębokość studni
H_z - zagłębienie przykanalika
H1 - głębokość osadnika = 1,0m

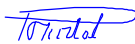

Uwaga

Zwieńczenia wpustów i studni powinny odpowiadać normie PN-EN 124:2000 lub równoważne "Zwieńczenia wpustów i studzienek kanalizacyjnych do nawierzchni dla ruchu pieszego i kołowego. Zasady konstrukcji, badania typu, znakowanie, sterowanie jakością."

Wszystkie elementy studzienek kanalizacyjnych winny być wykonane zgodnie z PN-EN 1917:2004 lub równoważne; z wysokiej jakości szczelnego, mrozoodpornego betonu klasy min. C 35/45 (B45).



MERITUM PROJEKT
PROJEKTY / NADZORY / WYCENY

JEDNOSTKA PROJEKTOWA:	<div>MERITUM PROJEKT</div> <div>Ul . Johna Baildona 8A/2 40-115 Katowice NIP: 641-209-27-76</div>			
NAZWA I ADRES INWESTORA:	<div>Gmina Piekary Śląskie</div> <div>ul. Bytomska 84, 41–940 Piekary Śląskie</div>			
NAZWA ZADANIA:	<div>Budowa zintegrowanego węzła przesiadkowego wraz ze ścieżkami rowerowymi w Piekarach Śląskich – etap II</div> <div>TRASA ROWEROWA NR 13</div>			
NAZWA OBIEKTU BUDOWLANEGO	<div>Przebudowa istn. chodników i zjazdów oraz budowa chodników, ścieżki rowerowej i ciągu pieszorowerowego</div>			
PROJEKT WYKONAWCZY				
TYTUŁ RYSUNKU:	SCHEMAT ZABUDOWY WPUSTU ULICZNEGO			
PROJEKTANT:	inż. Przemysław MISZTAŁ	SLK/7105/PBS/17 spec: instalacyjna		STADIUM: PW
				NR RYS.: 5
				SKALA: —
OPRACOWUJĄCY:	mgr inż. Marcin LIS	— spec: instalacyjna		DATA: 09.2021